

さらに通いやすい塾へ!この春、文理学院が大きく変わります!

新小5・6 1教科から選べるカリキュラムを実施!

- ① 国語・算数のどちらかを週1日で通いたい
 - ② 国語・算数を週2日で通いたい
 - ③ 国語・算数・英語を週2日で通いたい
- *御殿場校舎のみ週3日の通学となります。

新中1 週1日・週2日・週3日通学が選択可能!

- ① 国語・数学・英語を週2日で通いたい
- ② 理科・社会を週1日で通いたい
- ③ 国語・数学・英語・社会・理科を週3日で通いたい



自分のペースに合わせて通学日数を選べます!



まずは説明会にご参加ください!文理のことをよく知っていただきたいので質疑応答を交えて詳しく説明します。どんな些細な質問・相談でも気軽にどうぞ!

小学生・中学生 各コースのご案内!



学年	コース	日数(週)	特長	毎月の授業料
新小4・5・6 <small>新小4は御殿場地区のみ</small>	英語	【御殿場地区】 週1日 40分×2時限	1年間で英検取得を目指そう!目的・目標を明確にした英語指導で英検合格へと導きます。	5,500円
		【富士・富士宮地区】 週2日 40分×1時限		
新小4	国語・算数	週1日 40分×2時限	学校の先取り(予習形式)授業です。算数は基礎から応用まで、国語は読解力・語彙力を習得させます。	5,500円
新小5・6	国語	週1日 40分×2時限	中学進学を見据えた授業で高校入試合格への基礎となる学力と学習習慣を身につかせます。	5,500円
	算数	週1日 40分×2時限		5,500円
	国語・算数	週2日 40分×2時限		9,900円
新小6H <small>中島校・長泉校で開講</small>	国語・算数	週2日 40分×2時限	中学進学後、学年TOPレベルを目指すための授業を展開します。応用問題を数多く解き、確実に高得点をねらえる実践力を磨いていきます。	9,900円
新小1~6 <small>中島校・長泉校で開講</small>	英語 JES ジョイフル イングリッシュ スクール	週1日 60分×1時限	外国人教師と日本人教師による本格的な英語・英会話レッスンです。生きた英語を楽しく学ぶことができます!	6,930円 (新小1~3) 7,480円 (新小4~6)
	国語・数学・英語	週2日 50分×3時限	小学校の復習→中学校の先取りで安心して中学校生活をスタートできます。通塾日数を選択できるので自分のペース・目的に合わせて活用してください!	17,600円
社会・理科	週1日 50分×3時限	11,000円		
国・数・英・社・理	週3日 50分×3時限	21,450円		
新中2	5教科	週3日 50分×3時限	国語を含めた5教科授業。週9時限、定期テスト前は3週間前から対策授業を実施します。	21,450円
新中3	5教科	週3日 50分×3時限	通常授業に加えて、充実の学調・入試対策!入試までの大事な1年、文理学院におまかせください!	23,980円

【備考】①3月入学納入費用には3月授業料の他に教材費(年間分)・諸経費(半期分)・模試費用・講習費(中学生)が含まれます。②全て税込の費用となります。③御殿場校・富士岡校の授業料に関しては直接校舎までお問い合わせください。

文理でよかった!👍

現在、文理学院に通う先輩たちの声!



富士宮駅南校 小5 Aさん

私は、文理で「分からないをそのままにしない」ことをがんばっています。分からないことはこれまでの勉強したページを調べたり、それでも分からないときは先生に聞いたりしています。これからがんばります。



富士岡校 小6 Bさん

私は、学力を上げるために文理に入りました。まだ、入って間もないですが、少し学力が上がった気がします。今後の目標は、文理のテストでランキングに名前がのることです。文理の先生に助けてもらいながらがんばります。



広見校 中1 Cさん

文理学院の先生の授業は分かりやすく、面白いです。テスト期間中はここが重要というポイントをより分かりやすく教えてくれます。また、授業以外にも相談できるので、これからは楽しく塾に通っていきたいと思います。



中島校 中2 Dさん

文理学院は自習室を活用することができ先生たちに質問することができます。さらに授業が分かりやすく楽しいので学ぶ意欲が湧き、効率よく勉強できます。その結果、成績を伸ばすことができました。これからも楽しく勉強していきたくです。



長泉校 中2 Eさん

私は、入塾前の中1時はテストの点や順位がよくなかったのですが、文理学院に入って勉強することの大切さと楽しさを学び、中2になって1けたの順位を取れるようになりました。これからは友達や先生たちと受験や学調に向けて頑張ります。



吉原校 中3 Fさん

僕はどうしても成績を上げたくて中3から文理に入りました。文理の先生方の授業はとても分かりやすく感動します。分からない問題はいつでも笑顔で教えてくれました。順位も過去最高になり勉強がはかどっています。

新年度入学テスト

新小4~新中1・国語・算数 各30分
新中2・新中3・英語・数学 各30分

2/12(水)・2/19(水) 17:00から

注目!🎓入学特典

- ① 塾生の兄弟姉妹「入学特典」
(小・中学生・高校生対象)
入学時の兄弟姉妹の初月授業料を無料とします!
*兄弟姉妹同時入学も適用!
- ② 入学金全面廃止
どの月に入学しても入学金は一切いただきません!

高校生

御殿場・富士・富士宮 地区
がんばる高校生の応援団

- ライブ授業&映像授業
御殿場校・富士宮駅南校
吉原校・中島校
- Be-Wing 専科校
広見校・田子浦校

集団授業
Be-Wing
映像授業

新規入学生募集

まずは、**無料体験授業**をお試ください。

高校生の新年度授業は4月スタート!

2・3月は文理の授業を体験するチャンス!

無料体験授業・公開授業を開催します!

2月の**集団授業**テーマは *体験授業の日程・時間等は校舎により異なりますので、詳細については各校までお問い合わせください。
学年末の総まとめ/大学入試に向けたスタートは文理から!!

新高2 学年末テストに向けたテスト対策の実施!

高校生活1年目を締めくくると学年末定期テスト。今回のテストは範囲が広いので、ポイントを押さえた勉強が大切です。文理の講座では重要項目をしっかりと確認していきます。

新高3 大学受験を見据えた本格的な授業内容!

いよいよ受験学年です。受験勉強で具体的に何をしたらよいか分からない人や大学受験に不安を感じる人こそ、この体験授業にご参加ください。各教科とも受験で使えるテクニックから勉強の方針までしっかりと伝えます。

3月は「公開授業」を開催! 時間に余裕のある3月だから、受験や模試に向けたテーマ講座を開催します!
公開授業の詳細は、各校のブログにてご確認ください。

Information **春期講習** 3/21(金)~30(日) **4/7(日) 新年度授業** スタート!
●新学年に向けて、ライバルに差をつける! ●集団授業と映像授業の融合でキミを徹底サポート!

文理の映像授業



学びたいことを、学びたいときに、すぐに学べる。

文理の映像授業の特長はコレだ!

- ① 塾で受講が基本なので、やる気が続く!
自宅での受講も可能ですが、できる限り塾に足を運んでもらいます!
- ② くり返し何度でも視聴できる!
理解できるまで、納得するまで何度でも視聴できます!
- ③ ペースや難易度の設定は自由自在!
予習重視、復習重視、受験勉強重視など、キミの希望に合わせたカリキュラムを望むペースで専任のメンターが設計します!
- ④ 安価な価格設定と安心の月謝制!
勉強に困っている高校生の助けをしたい。そんな思いのこもった価格設定を実現しました。

選べる3レベル。メンターとの相談でキミの希望に合うコースと科目をご提案します。

高校進度対応コース ベーシックウイング
「教科書完全理解」を目的とした映像授業です。細分化された学習テーマで、学校の授業進度に合わせて、自在に学習でき「定期テスト対策」も万全です。

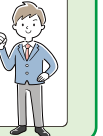
ハイレベル高校対応コース アドバンスウイング
現役生の弱点を知り尽くした予備校講師によるWeb授業です。「基礎の深い理解」を重視した講義で、その後の応用演習や知識の暗記がスムーズにでき、効率よく勉強を進めていきます。

最難関レベル高校対応コース 学研フライムゼミ
最難関大学合格指導の経験豊富なプライムゼミ講師による映像授業です。長年の指導経験と徹底した入試分析に裏付けされた刺激的な授業が展開されます。

新学年に向け

特別 無料体験 実施します!

- ▶ 新高1向け
英数高校先取り講座
- ▶ 新高2・3向け
学年末テスト対策講座



お問い合わせ・お申し込みは各校舎へ

文理学院

校舎へのお電話は
月曜日~土曜日の15:00~
19:00でお願いします。

小・中学生部

- 富士 吉原校 0545-53-0050
- 富士 田子浦校 0545-64-4833
- 富士 広見校 0545-22-5055
- 富士 富士南校 0545-65-0555
- 富士 厚原校 0545-72-5514
- 富士 中島校 0545-32-6027
- 富士 小泉校 0544-26-6300
- 富士 富士宮西校 0544-26-3391
- 富士 富士宮駅南校 0544-22-2007
- 長泉 長泉校 055-943-5180
- 御殿場 富士岡校 0550-87-2020
- 御殿場 御殿場校 0550-83-3001

高等部

- 御殿場 ぐみざわ校 055-943-5180
ぐみざわ開校準備室
担当: 中川(文理学院長泉校)
- 富士 吉原校 0545-53-0050
- 富士 田子浦校 0545-64-4833
- 富士 廣見校 0545-22-5055
- 富士 中島校 0545-32-6027
- 富士宮 富士宮南校 0544-22-2007
- 御殿場 御殿場校 0550-83-3001

*高等部欄の、は集団授業、は映像授業Be-Wing開講校舎となります。